

PORTRET W OPARCIU
O FOTOGRAFIĘ

ZAJĘCIA ARTYSTYCZNE

Prace uczestniczki Natalii Wątroby

1

Prowadząca:
Wioleta Malska



ĆWICZENIE RYSUNKOWE: PŁASZCZYZNY WALOROWE

ĆWICZENIE: PŁASZCZYZNY WALOROWE

Proste ćwiczenia rysunkowe, pomagające rozluźnić się, aby z większą swobodą podchodzić do obserwacji i kreślenia kresek. Do tego ćwiczenia potrzeba minimalnej ilości przyborów rysunkowych - tylko miękkiego ołówka i gumki. Motyw rysunkowy także jest prosty - zgnieciony w kulę papier, nawet gazetowy.

Przybory:

- miękki ołówek, np. B2, B4,
- gumka do ścierania,
- papier,
- lampka biurkowa

Czas: długość ulubionego utworu muzycznego.

Pomysł zaczerpnięty z: „Rysuj. Szybki, prosty i skuteczny kurs rysowania”, Jake Spicer, Wydawnictwo Olesiejuk

ĆWICZENIE: PŁASZCZYZNY WALOROWE

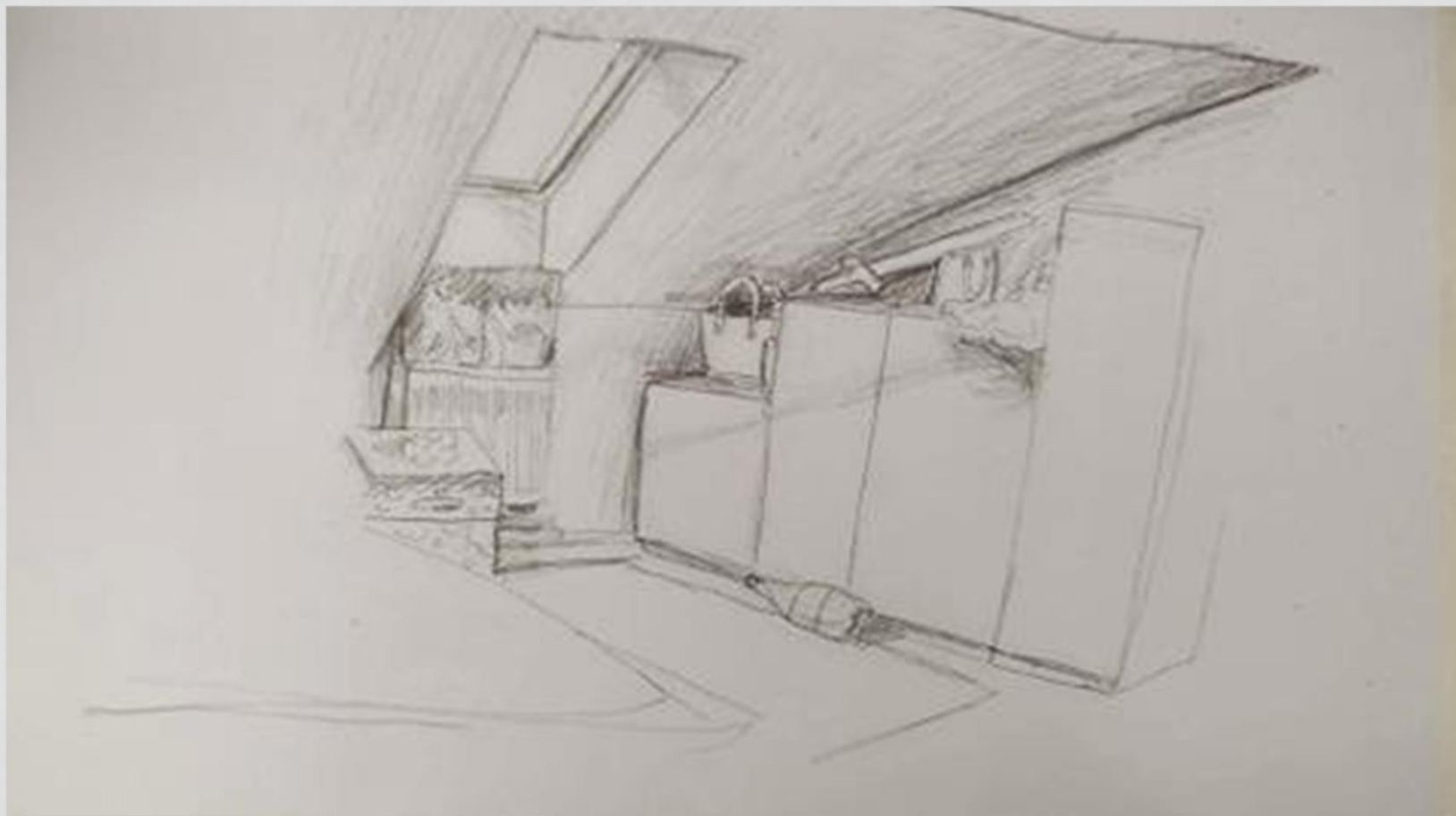
- Przygotowanie:

Zgnieciony w kulkę papier umieszczamy na stole przed sobą. Skierowujemy na kulkę światło lampki. Najpierw rysujemy kształt, tworzący środek kulki papieru, nie zaczynając od jej obrysu. Zaznaczamy, czystymi liniami i kreskami, abstrakcyjne płaszczyzny pogniętego papieru, przylegające jedna do drugiej. Teraz przyglądamy się, jaki ton mają te płaszczyzny - są ciemniejsze i jaśniejsze, a w głębokich załamaniach papieru - bardzo ciemne. Nakładamy ton na te płaszczyzny za pomocą krótkich, ukośnych kresek. Różnicujemy walor sąsiadujących ze sobą płaszczyzn.

Teraz rozbudowujemy rysunek na zewnątrz, w kierunku krawędzi kartki, pamiętając przy tym, że nie jest konieczne rysowanie całej kulki. Rysujemy czystymi liniami i kreskami, bez nakładania tonu. Przerывamy pracę wraz z końcem piosenki.

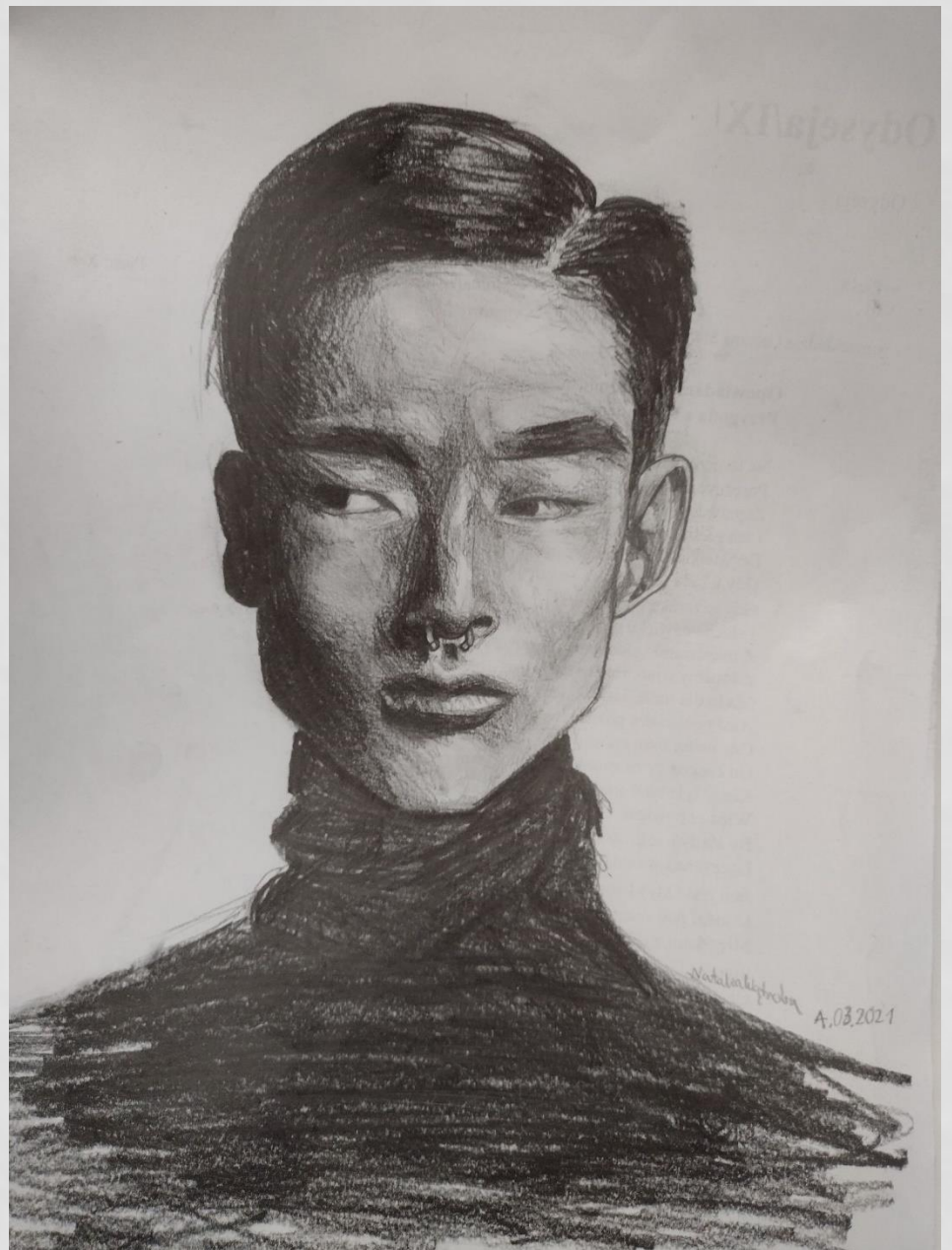


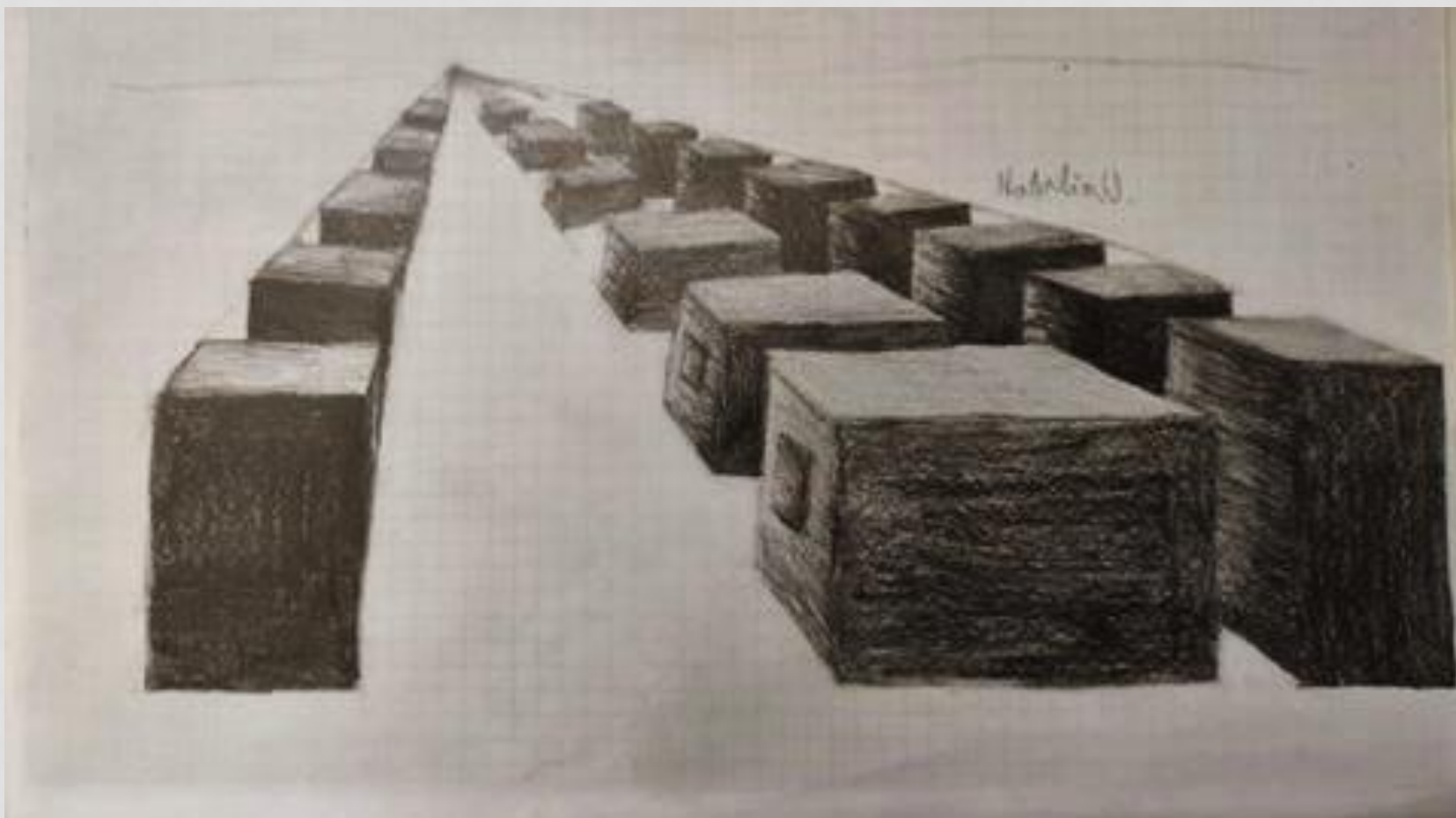
JAK NARYSOWAĆ WIELE NA RAZ?



RYSOWANIE WNĘTRZA Z UOGÓLNIENIEM ELEMENTÓW

PORTRET W OPARCIU O FOTOGRAFIĘ





ĆWICZENIE PERSPEKTYWICZNE

PERSPEKTYWA LINEARNA ZBIEŻNA. EFEKT ODDALANIA SIĘ MODUŁÓW.

STUDIUM DŁONI



Natalia Wątroba

RYSUNKI O CHARAKTERZE
DEKORACYJNYM -
wykorzystanie
powtarzającego się motywu
kwiatowego



RYSOWANIE
SZKLANYCH NACZYŃ Z
WODĄ - wykorzystanie
hiperrealistycznych
środków wyrazu i
celowego przerysowania
kontrastu
światłocieniowego

